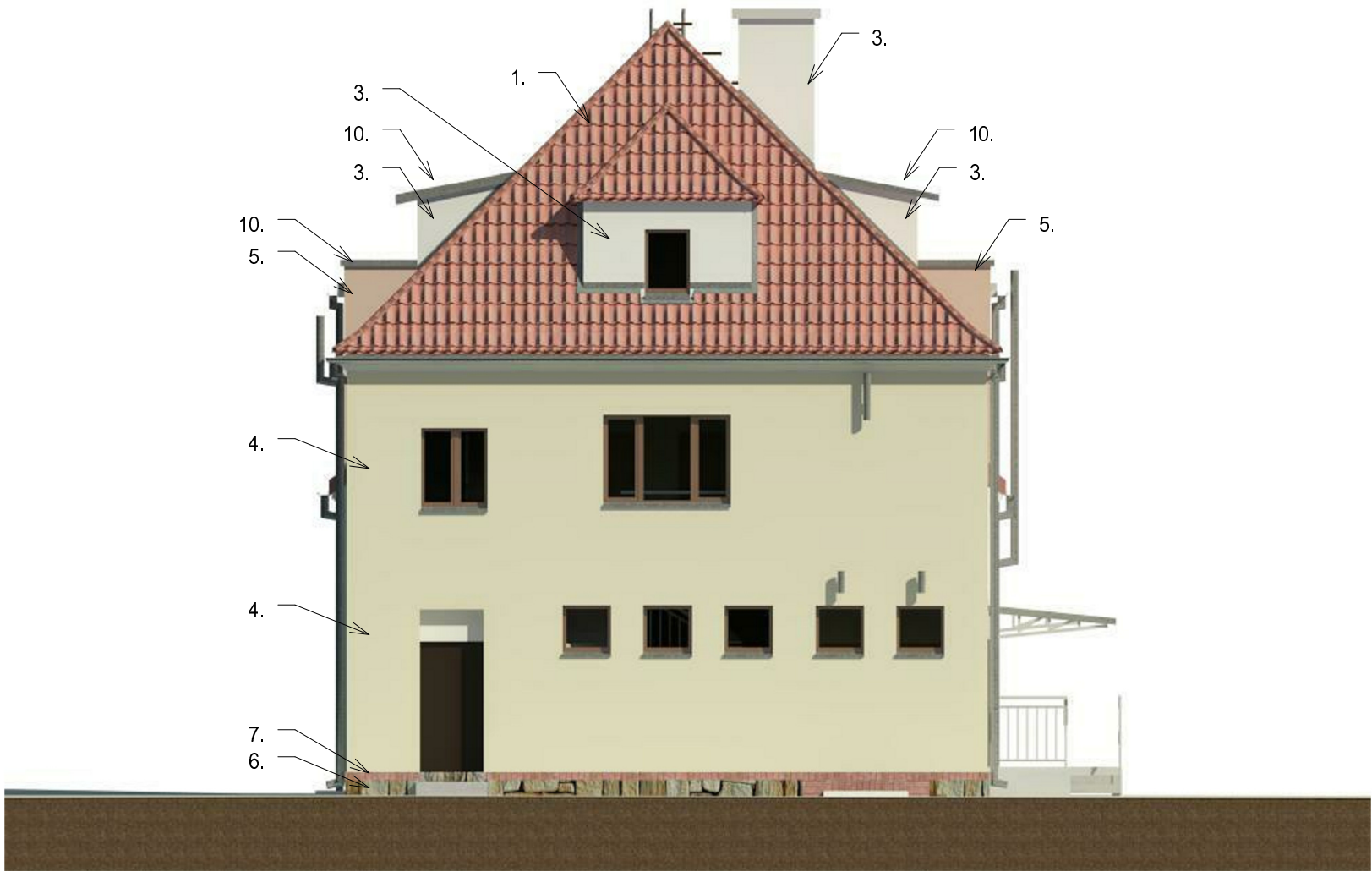


# MIEJSKI DOM KULTURY

Olsztynek, ul.Chopina 29



1. Dachówka esówka istniejąca
2. Papa z brązową posypką
3. Farba elewacyjna biała  
- pilastry, gzymsy, kominy, ściany lukarn, sgraffito
4. Farba elewacyjna RAL 1014  
RGB 222 208 159
5. Farba elewacyjna RAL 3012 RGB 203 141 115  
- ściany bryły budynku z sgraffito (zachować rysunek)
6. Kamień istn.  
-cokół budynku
7. Cegła ceramiczna istn.  
-cokół budynku
8. Tynk mozaikowy  
- cokół
9. Drewno naturalne sosna brąz  
- zewnętrzne lica ramiaków stolarki okiennej
10. Blacha cynkowo-tytanowa  
-obróbki blacharskie, parapety zewnętrzne, rynny i rury spustowe

## ELEWACJE 2 - KOLORYSTYKA 1 : 100

<div><div>NEW-ECO</div><div>BIURO PROJEKTÓW Sp. z o.o. OLSZTYN 10-542 OLSZTYN, UL.DĄBROWSZCZAKÓW 39</div></div>				
Stadium:	PROJEKT BUDOWLANY	Nr zlec.:	15/12	
Treść:	ELEWACJE 2 - KOLORYSTYKA	Nr umowy:	41/M/2012	
Obiekt:	MIEJSKI DOM KULTURY	SKALA:	1 : 100	
	Olsztynek, ul.Chopina 29	DATA:	09.2012	
BRANŻA:	Architektura	Nr uprawnień	Podpis	Nr rys.:
AUTOR:	mgr inż.arch. Zbigniew Kowalkowski	100/89/OL		A-10a
OPRACOWAŁ:	-			
SPRAWDZIŁ:	mgr inż.arch. Piotr Gadomski	100/93/OL		